

# Resina Poliuretanică – Polyurethane Resin

## ISTRUZIONI D'USO

Colata del modello: Per prima cosa, agitare bene i due contenitori e far riposare pochi minuti.

Per un modello del peso di 75 gr. mettere su una bilancia 2 misurini e la tazza, versare 15 gr. di base + 15 gr. di indurente su ognuno dei misurini e 45 gr. di riempitivo nella tazza.

Richiudere subito i tappi dei contenitori perché la resina poliuretanică si rovina con aria umida.

Mescolare il riempitivo con i 15 ml di base A nella tazza, poi aggiungere il catalizzatore B e mescolare bene il tutto per un minuto; colare poi l'impronta.

L'impronta sarà indurita dopo circa un'ora.

Se l'impronta è in materiale tipo impregum o permadine occorre utilizzare uno spray distaccante. Siccome la resina poliuretanică ha una leggera contrazione, si consiglia di applicare sui monconi un doppio strato di lacca spaziatrice. Quando lo si ritiene opportuno fare anche un modello di gesso che serva da prova.

**PRIMA DELL'UTILIZZO LEGGERE ATTENTAMENTE LE SCHEDE DI SICUREZZA. IL PRODOTTO PUÒ ESSERE UTILIZZATO SOLO DAL PERSONALE ABILITATO ALL'USO.**

## INSTRUCTIONS

*Casting the model: First, shake the two containers and let it rest a few minutes.*

*For a model weighing 75 g put 15 g of casting base and 15 g of hardener in 2 small cups and 45 g of martinal filler in the large cup.*

*Close the caps of the containers immediately because the polyurethane resin will be ruined if it comes into contact with humid air.*

*Mix the martinal filler with 15 ml of A base in the larger cup, then add the B hardener and mix well*

*for a minute; then cast the model. The model will have hardened after about an hour.*

*If the impression is made by a material such as Impregum or Permagine you must use an isolating spray.*

*Since the polyurethane resin has a slight contraction, it is suggested to apply a double layer of space lacquer on the impression. When you consider appropriate, make a plaster model needed for proof.*

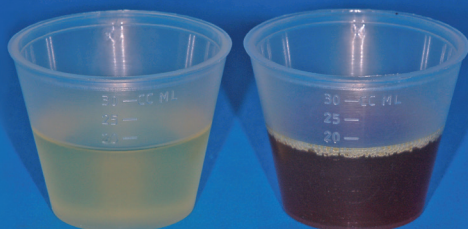
**THE PRODUCT MAY BE USED ONLY BY QUALIFIED PERSONNEL.**

## Istruzione per uso *Instruction for use*

1

### FASE 1 / PHASE 1

Colata base A ml 15 e catalizzatore B ml 15.  
*Pour base A, 15 ml and Catalyst B, 15 ml.*



2

### FASE 2 / PHASE 2

Riempitivo gr. 45.  
*Filler 45 gr.*



3

### FASE 3 / PHASE 3

Colata base A su riempitivo.  
*Pour base A into filler.*



4

### FASE 4 / PHASE 4

Mescolare base A con riempitivo.  
*Mix base A with filler.*



5

### FASE 5 / PHASE 5

Colata catalizzatore B.  
*Add catalyst B.*



6

### FASE 6 / PHASE 6

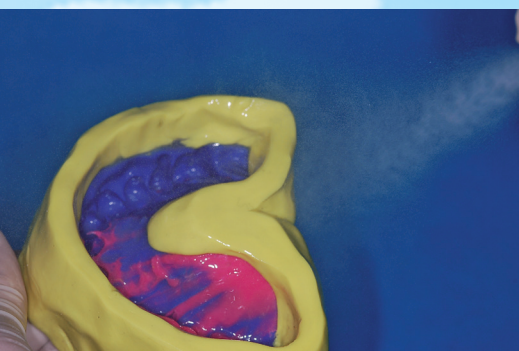
Mescolare impasto base-riempitivo con catalizzatore B.  
*Mix base A with catalyst B and filler.*



7

### FASE 7 / PHASE 7

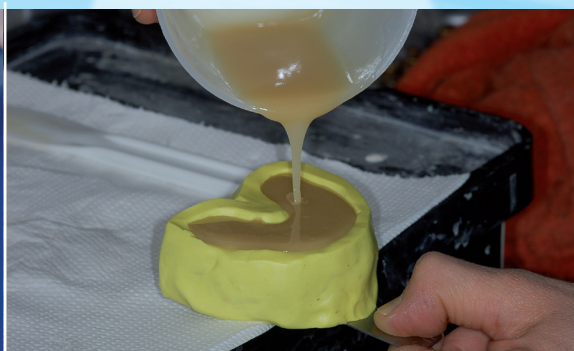
Isolamento impronta  
*Impression isolation.*



8

### FASE 8 / PHASE 8

Colata del modello.  
*Casting of the model.*



9

### FASE 9 / PHASE 9

Modello polimerizzato.  
*Polymerized model.*

